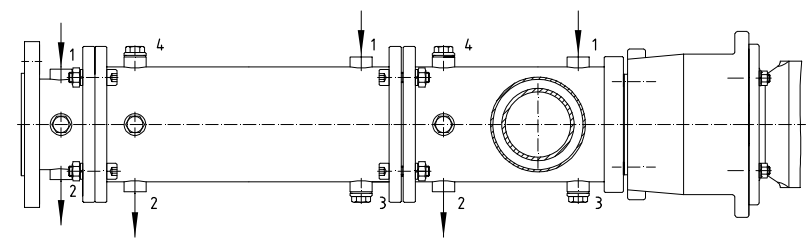


seepex Gelenkfett  
 Typ und Füllmenge:  
 Betriebs- und Wartungsanleitung  
 entnehmen

seepex joint grease  
 type and filling quantity:  
 see operating and  
 maintenance instruction



- 1 Einlass / inlet
- 2 Auslass / outlet
- alternativ / alternatively:
- 3 Einlass / inlet
- 4 Auslass / outlet
- 5 Ablass / drain
- 6 Entlüftung / ventilation

- 4.04\*
- 4.06\*
- 4.03\*
- 4.02\*
- 4.01
- 4.05\*
- 4.07\*

Werkzeug  
 Betriebs- und Wartungsanleitung  
 entnehmen

tool  
 see operating and  
 maintenance instruction

\* Verschleißteile und Dichtungen  
 Betriebs- und Wartungsanleitung  
 entnehmen

Wearing parts and sealings  
 see operating and  
 maintenance instruction

Stückl. / Part	Numm. / No.	Standard	Benennung / Description	Zeichnung / Drawing	Material / Material	Benennung / Remark	Größe / Size
<b>seepex.com</b>							
Abweichungen / Deviations	Änderung / Change	Name / Name	Datum / Date	Werkstoff / Material	Werkstoff / Material	Gezeichnet / Drawn	
BY 1000	19.04.2008	1:1					
Zeichnung / Drawing	AD 312	d	12.11.2002	Beschreibung / Description			
General Information				Schnittzeichnung Baureihe "BN"			
für diese Variante				sectional drawing range "BN"			
Material / Material				mit Doppelmantel / with double jacket			
BY 1000							
Revised / Rev.	Name / Name	Datum / Date	Zeichnungs-Nummer / Drawing-Number				
BY 1000	huf	21.10.1996	062-102C1				
Geprüft / Checked	vgr	21.10.1996	BY-1000-100 LVLFDZCHNS2E5128102.dwg				
BY 1000	Normen / Standards	Gezeichnet / Drawn	Gezeichnet durch / Drawn by				
BY 1000	BY 1000						

Urheberrechtsschutz: Diese Zeichnung ist unser Eigentum und wird dem Gesetz über Urheberrecht und verwandte Schutzrechte geschützt.  
 Protection of Copyright: This drawing is our property and is protected acc. to the law referring to copyright and related protective laws.

Stck.	Pos.	DE	EN	FR
		Baureihe BN	range BN	série BN
		Schnittzeichnung Nr. 062-102_1	sectional drawing No. 062-102_1	plan no. 062-102_1
		Benennung Stck. / Pos.	denomination Qty. / Item	désignation Qté. / Poste
1	200	Laterne	lantern	lanterne
2	202	Halbrundkerbnägel	round head grooved pins	rivet
1	203	Typenschild	type plate	plaque signalitique
4	210	6kt-Schraube	hexagon bolt	vis
	211	6kt-Schraube	hexagon bolt	vis
4	212	Federring	spring washer	rondelle frein
4	213	6kt-Mutter	hexagon nut	écrou
1	300	Stopfbuchsgehäuse	gland housing	boitier de presse étoupe
6	301	Packungsring	packing ring	tresses
1	302	Stopfbuchsbrille	packing gland	fouloir
2	303	Hammerschraube	gland bolt	vis de fouloir
2	304	6kt-Mutter	hexagon nut	écrou
1	307	Steckwelle	plug-in shaft	arbre à broche
1	309	Steckwellenbolzen	plug-in shaft pin	cheville pour arbre à broche
1	310	Spritzring	splash ring	bague de projection
1	400	Kuppelstange	coupling rod	barre d'accouplement
2	401	Gelenkhülse	retaining sleeve	douille d'articulation
2	402	Kuppelstangenbolzen	coupling rod pin	axe d'articulation
4	403	Führungsbuchse	guide bushing	douille de guidage
2	404	Kuppelstangenbuchse	coupling rod bushing	chemise d'axe
2	405	Manschette	universal joint sleeve	manchette
2	406	Halteband	holding band	collier de serrage
2	407	Halteband	holding band	collier de serrage
1	500	Sauggehäuse	suction casing	carter d'aspiration
1	501	Sauggehäusedichtung	casing gasket	étanchéité du carter d'aspiration
4	506	6kt-Schraube	hexagon bolt	vis
4	507	Fächerscheibe	fan type lock washer	rondelle à dents chevauchantes extérieures
4	570	Verschlusschraube	screwed plug	bouchon de vidange
4	571	Dichtring	sealing ring	joint d'étanchéité
1	600	Rotor	rotor	rotor
1	601	Stator	stator	stator
1	607	Stütze	support	support
4	611	Zylinderschraube	socket screw	vis à tête cylindrique
4	612	Federring	spring washer	rondelle frein
4	613	6kt-Mutter	hexagon nut	écrou
2	614	O-Ring	o-ring	o-ring
1	619	Statorheizung	stator heating	chauffage du stator
2	625	Zylinderschraube	socket screw	vis à tête cylindrique
2	626	Federring	spring washer	rondelle frein
4	627	Verschlusschraube	screwed plug	bouchon de vidange
4	628	Dichtring	sealing ring	joint d'étanchéité
1	700	Druckstutzen	pressure branch	bride de refoulement
4	722	Zylinderschraube	socket screw	vis à tête cylindrique
4	723	Federring	spring washer	rondelle frein
4	724	6kt-Mutter	hexagon nut	écrou
2	725	Verschlusschraube	screwed plug	bouchon de vidange
2	726	Dichtring	sealing ring	joint d'étanchéité

		DE	EN	FR
		<b>Baureihe BN</b>	<b>range BN</b>	<b>série BN</b>
		<b>Schnittzeichnung Nr. 062-102_1</b>	<b>sectional drawing No. 062-102_1</b>	<b>plan no. 062-102_1</b>
<b>Stck.</b>	<b>Pos.</b>	<b>Benennung Stck. / Pos.</b>	<b>denomination Qty. / Item</b>	<b>désignation Qté. / Poste</b>
	098	seepex Gelenkfett Typ und Füllmenge: Betriebs- und Wartungsanleitung entnehmen	seepex joint grease type and filling quantity: see Operating and Maintenance Instruction	seepex graisse d' articulations sommaire pour type et quantité: voir Instructions de service et d'entretien
		Verschleißteile und Dichtungen: Betriebs- und Wartungsanleitung entnehmen	Wear parts and sealings: see Operating and Maintenance Instruction	pièces d'usure et étanchéités: voir Instructions de service et d'entretien
		Werkzeuge: Betriebs- und Wartungsanleitung entnehmen	Tools: see Operating and Maintenance Instruction	Outils: voir Instructions de service et d'entretien
		versetzt gezeichnet	drawn displaced	plan séparé